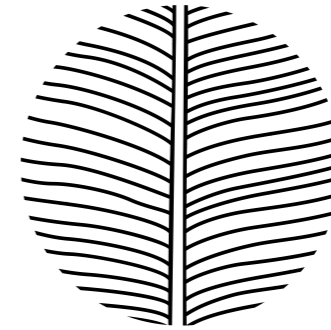
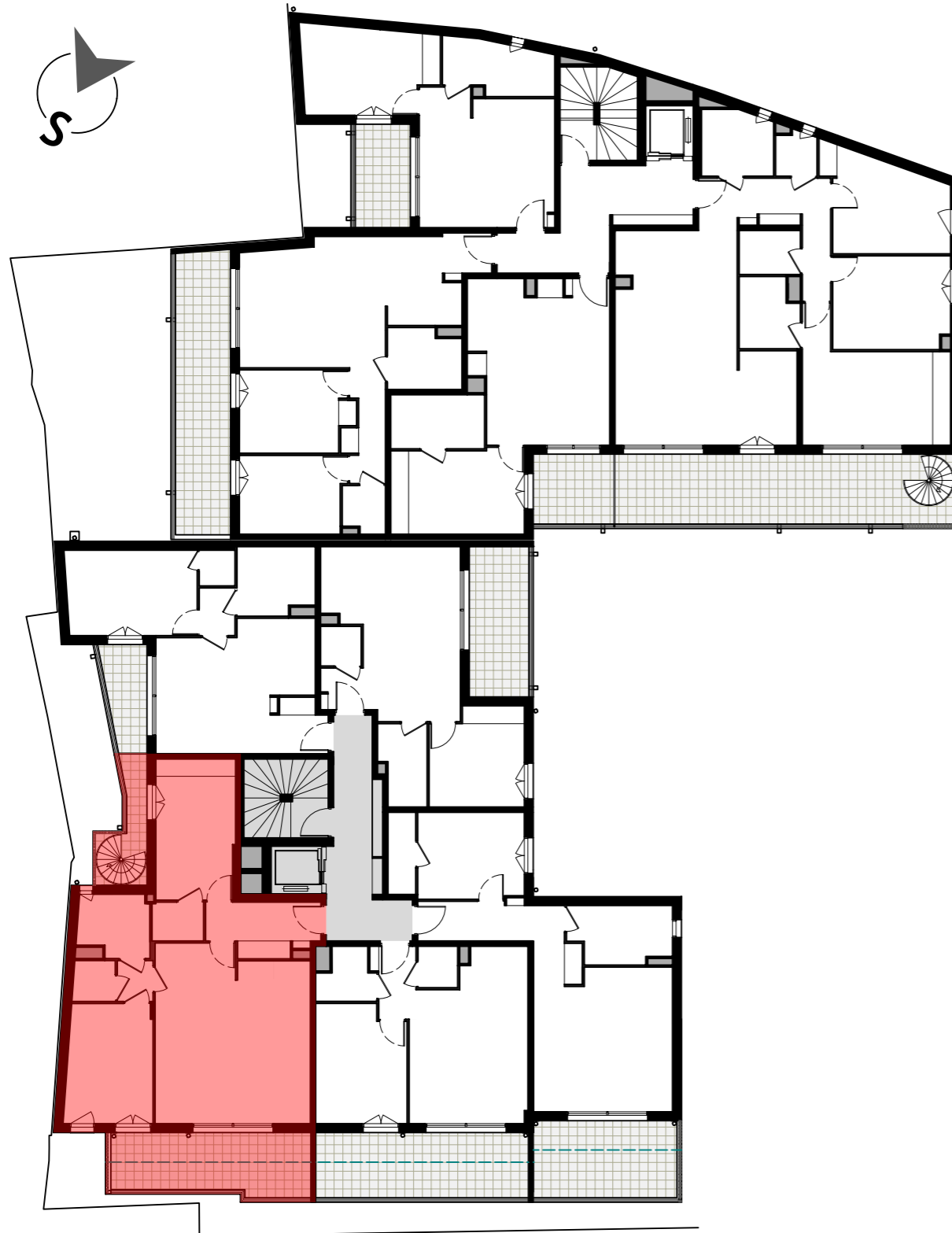


Un appartement de 3 pièces au 2ème étage et son solarium au 3ème étage



LA BANANERAIE

12, AVENUE DE LA LIBERTE - 06360 - EZE bord de mer



PLAN DE REPERAGE

LOT 13

SURFACES PRIVATIVES

APPARTEMENT	71.10 m ²
SURFACE ANNEXE	93.77 m ²

NIVEAU R+2/+3

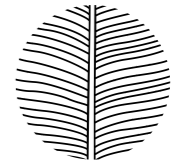
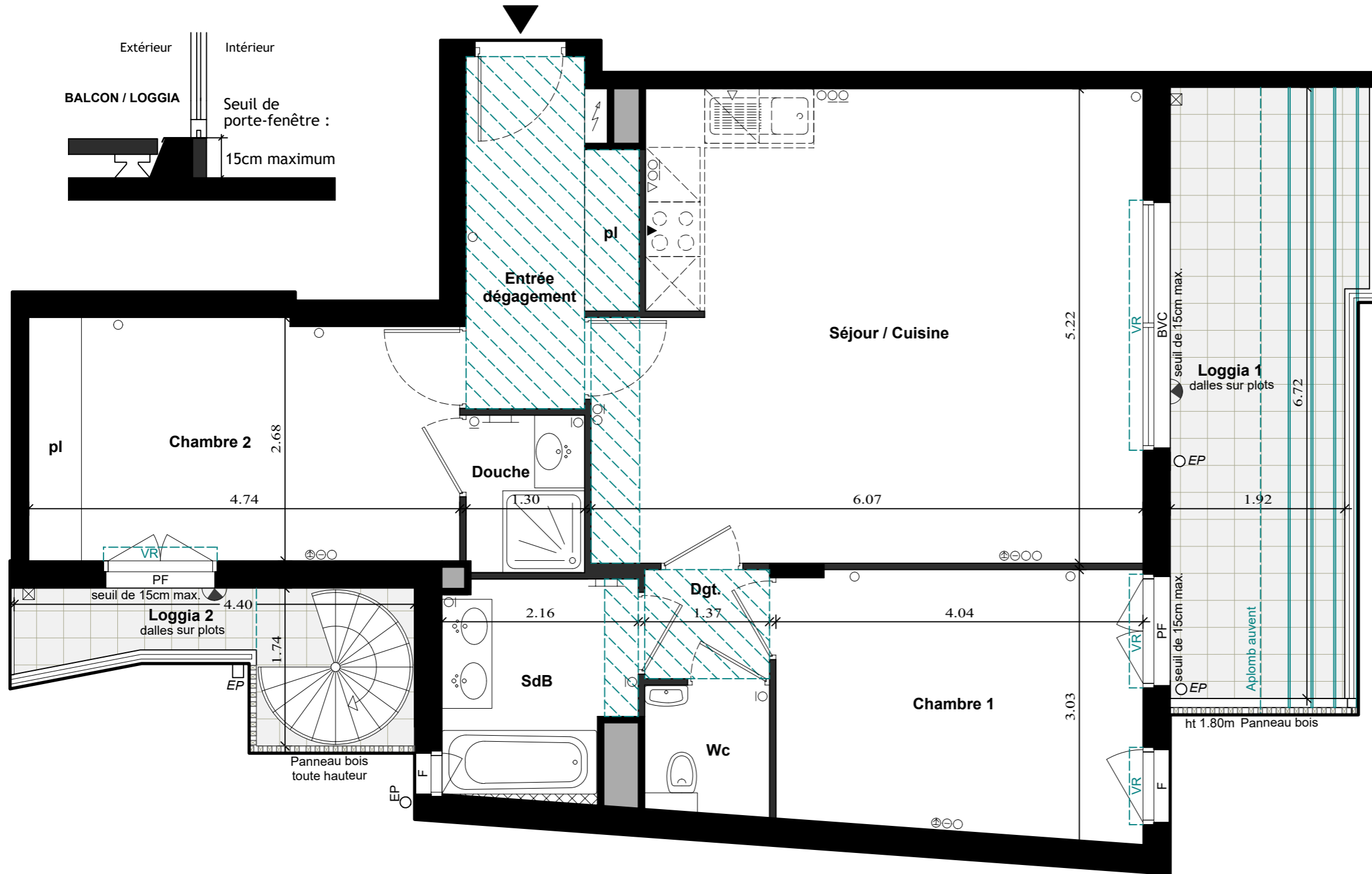
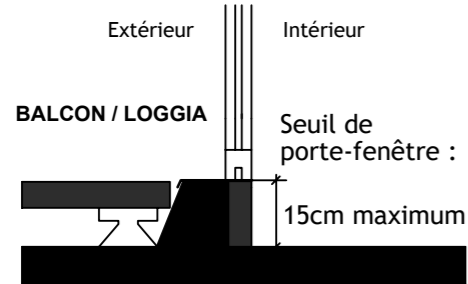
TYPE 3P

LOT 13



Le présent document présente l'aménagement ainsi que les dispositions générales de l'appartement.
Des variations peuvent intervenir en fonction des nécessités techniques lors de la réalisation et modifier les dimensions libres comme la nature et l'implantation des équipements (retombées de poutres, faux-plafonds, etc...).

Les cotations indiquées sont données à titre informatif.



LA BANANERAIE

12, AVENUE DE LA LIBERTE - 06360 - EZE bord de mer

LOGEMENT N°	13
TYPE	3 Pièces
CAGE / BAT	B
NIVEAU	2ème étage

Séjour/Cuisine	30.13 m ²
Entrée / Dégagement *	6.11 m ²
Chambre 1	11.57 m ²
Chambre 2 *	12.69 m ²
Dégagement	1.65 m ²
Douche	2.25 m ²
Salle de bain	4.77 m ²
Wc	1.93 m ²

TOTAL HABITABLE 71.10 m²

Solarium 76.39 m²

Loggia 1 13.50 m²

Loggia 2 3.88 m²

TOTAL LOT 164.87 m²

* placard compris

○ Prise simple	▨ Faux plafond/soffite
⊗ Prise étanche	▩ Masquette
▲ Prise 32A	⊕ Prise télévision
△ Prise 16A/20A	⊖ Prise RJ45
○ Prise à 120 ht	▭ Radiateur
VR Volet roulant	┆ Sèche-serviette
VC Volet coulissant	⚡ Tableau électrique
PF Porte-fenêtre	⌂ Applique
F Fenêtre	⌚ Robinet de puisage
BVC Baie vitrée coulissante	

Nota :

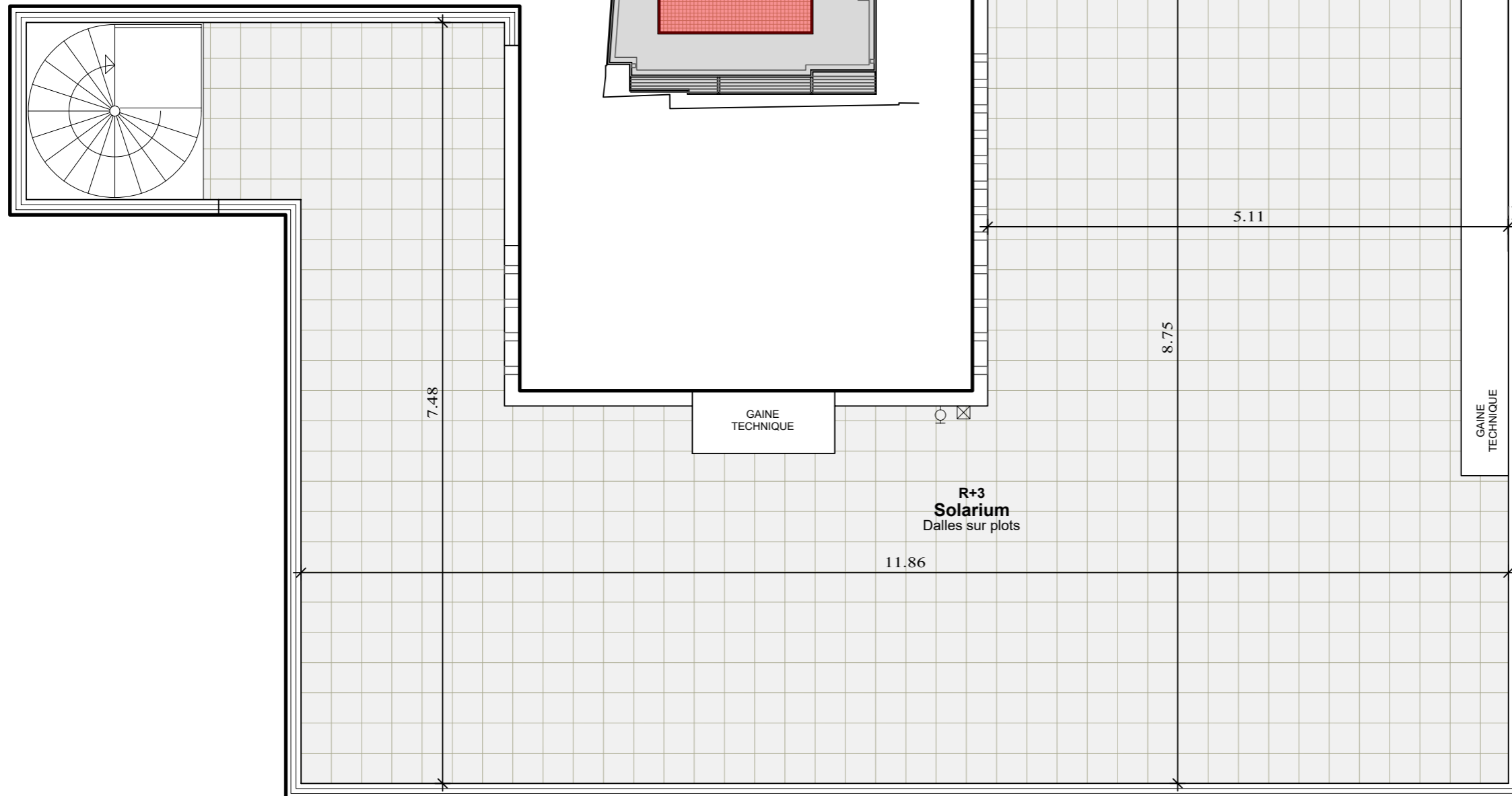
- Les surfaces et les cotes indiquées sont approximatives.
- Les surfaces incluent les placards.
- Les équipements sont figurés à titre indicatif.
- Les retombées, soffites, faux-plafonds, canalisations ne sont pas toujours figurés sur ce plan.
- La société se réserve la possibilité d'apporter à ce plan les modifications dues à des impératifs d'ordre techniques ou administratifs.
- Toutes les modifications sont soumises à l'accord préalable de la société, aucune modification affectant l'installation électrique ou le cloisonnement ne pourra être prise en compte après le démarrage des travaux.



DATE: 27/06/2022 Indice : **D**



PLAN DE REPERAGE



LA BANANERAIE

12, AVENUE DE LA LIBERTE - 06360 - EZE bord de mer

LOGEMENT N°	13
TYPE	3 Pièces
CAGE / BAT	B
NIVEAU	3ème étage

Séjour/Cuisine	30.13 m ²
Entrée / Dégagement *	6.11 m ²
Chambre 1	11.57 m ²
Chambre 2 *	12.69 m ²
Dégagement	1.65 m ²
Douche	2.25 m ²
Salle de bain	4.77 m ²
Wc	1.93 m ²

TOTAL HABITABLE 71.10 m²

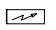


Solarium 76.39 m²

Loggia 1 13.50 m²

Loggia 2 3.88 m²

TOTAL LOT 164.87 m²

* placard compris

- | | |
|---------------------------------------------------|----------------------------------------------------------------------------------------------------------|
| <input type="radio"/> Prise simple |  Tableau électrique |
| <input checked="" type="checkbox"/> Prise étanche |  Applique |
| <input checked="" type="checkbox"/> Prise 32A |  Robinet de puisage |
| <input type="checkbox"/> Prise 16A/20A | |
| <input type="checkbox"/> Prise à 120 ht | |

Nota :

- Les surfaces et les cotes indiquées sont approximatives.
- Les surfaces incluent les placards.
- Les équipements sont figurés à titre indicatif.
- Les retombées, soffites, faux-plafonds, canalisations ne sont pas toujours figurés sur ce plan.
- La société se réserve la possibilité d'apporter à ce plan les modifications dues à des impératifs d'ordre techniques ou administratifs.
- Toutes les modifications sont soumises à l'accord préalable de la société, aucune modification affectant l'installation électrique ou le cloisonnement ne pourra être prise en compte après le démarrage des travaux.

PROMOGIM
L'IMMOBILIER RÉSIDENTIEL

DATE: 27/06/2022 Indice : **D**